

KORADO®

KORALUX® LINEAR EXCLUSIVE - M KORALUX® RONDO EXCLUSIVE - M



Verchromte Badheizkörper





KORALUX® LINEAR EXCLUSIVE - M



Technische Angaben

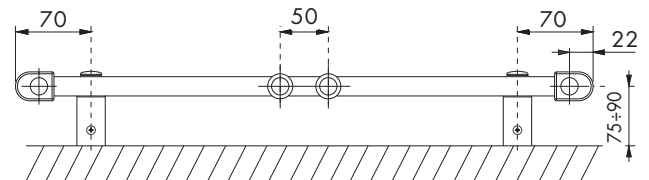
Bauhöhe H	900, 1220, 1500, 1820 mm
Baulänge L	450, 600, 750 mm
Tiefe B	30 mm
Anschlussabstand	50 mm
Anschlussgewinde	6 x G 1/2 Innengewinde
Max. Betriebsdruck	10 bar
Max. Prüfdruck	13 bar
Max. Betriebstemperatur	110 °C
Durchflusszahl	$A_T = 7,1 \times 10^{-5} \text{ m}^2$
Widerstandskoeffizient	$\xi_T = 16,0$

Konstruktion

KORALUX LINEAR EXCLUSIVE - M (KLXM) ist ein verchromter Badheizkörper mit **unterem Mittelanschluss** und Anschlussabstand 50 mm.

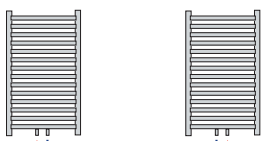
Stahlrohre \varnothing 22 mm
 Stahlprofil 40 x 30 mm

Befestigung



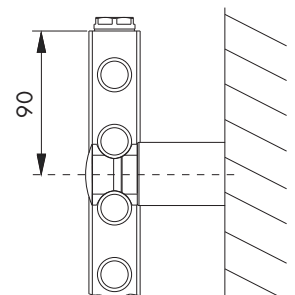
Der gelieferte Satz für die Befestigung des Heizkörpers an der Wand beinhaltet vier Stück Spezialkonsolen aus Kunststoff im Farbton chrom, Schafschrauben, Dübel und eine Montageanleitung.

Anschlussart an das Heizsystem KORALUX LINEAR EXCLUSIVE - M



unten in der Mitte*

* Bei Mittelanschluss ist es möglich die integrierte HM-Armatur zu verwenden. Die HM-Armatur wird inklusive Termostatkopf geliefert.





KORALUX® RONDO EXCLUSIVE - M



Technische Angaben

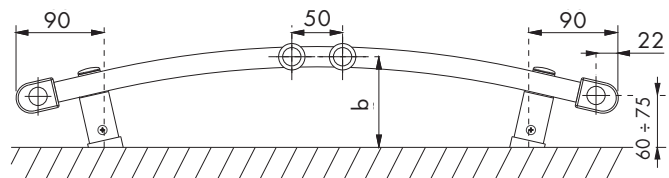
Bauhöhe H	900, 1220, 1500, 1820 mm
Baulänge L	449, 595, 745 mm
Tiefe B	45, 60, 75 mm
Anschlussabstand	50 mm
Anschlussgewinde	6 x G 1/2 Innengewinde
Max. Betriebsdruck	10 bar
Max. Prüfdruck	13 bar
Max. Betriebstemperatur	110 °C
Durchflusszahl	$A_T = 7,1 \times 10^{-5} \text{ m}^2$
Widerstandskoeffizient	$\xi_T = 16,0$

Konstruktion

KORALUX RONDO EXCLUSIVE - M (KRXM) ist ein verchromter Badheizkörper mit **unterem Mittelanschluss** und Anschlussabstand 50 mm.

Stahlrohre $\varnothing 22 \text{ mm}$
 Stahlprofil 40 x 30 mm

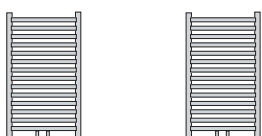
Befestigung



L [mm]	449	595	745
b [mm]	80 ÷ 95	90 ÷ 105	110 ÷ 125

Der gelieferte Satz für die Befestigung des Heizkörpers an der Wand beinhaltet vier Stück Spezialkonsolen aus Kunststoff im Farbton chrom, Schafschrauben, Dübel und eine Montageanleitung.

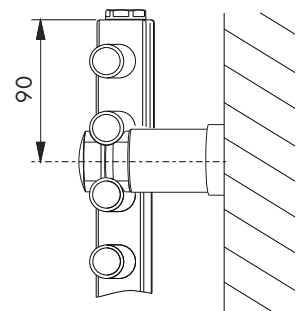
Anschlussart an das Heizsystem KORALUX RONDO EXCLUSIVE - M



unten in der Mitte*

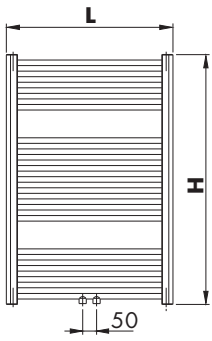
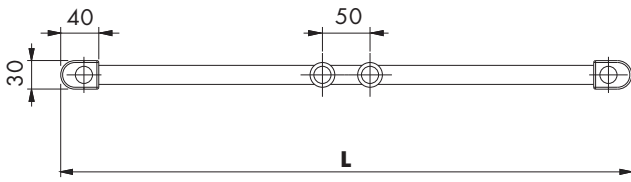


* Bei Mittelanschluss ist es möglich die integrierte HM-Armatur zu verwenden. Die HM-Armatur wird inclusive Thermostatkopf geliefert.

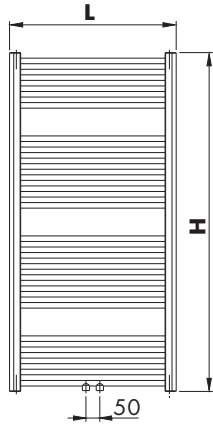




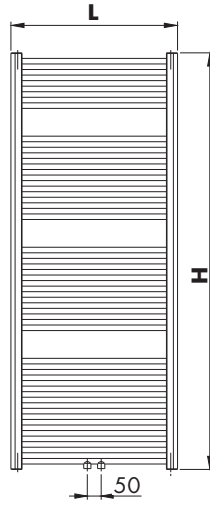
KORALUX® LINEAR EXCLUSIVE - M



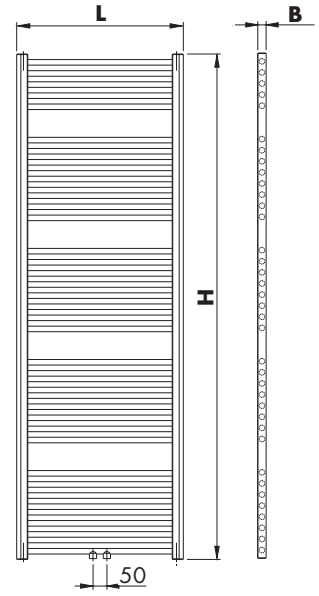
KLXM 900...



KLXM 1220...

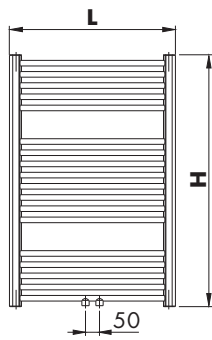
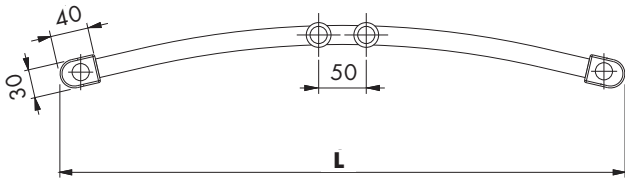


KLXM 1500...

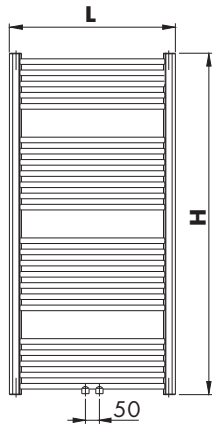


KLXM 1820...

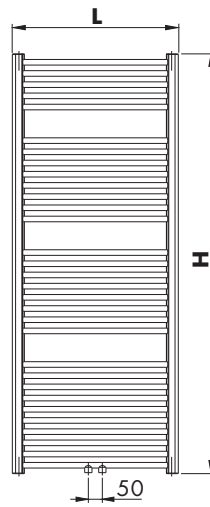
KORALUX® RONDO EXCLUSIVE - M



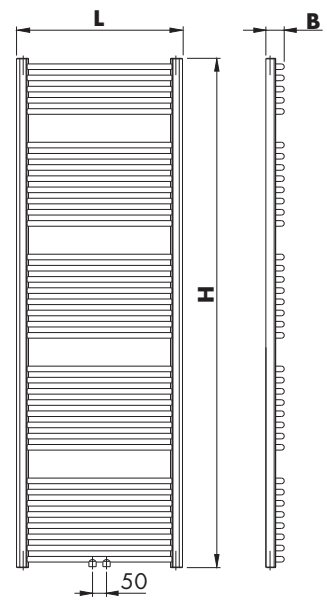
KRXM 900...



KRXM 1220...



KRXM 1500...



KRXM 1820...



KORALUX® LINEAR EXCLUSIVE - M, RONDO EXCLUSIVE - M

WÄRMELEISTUNGEN Q [W]
GEMÄSS EN 442

GRUNDLEGENDE
TECHNISCHE PARAMETER

Typen- Bezeichnung	H [mm]	L [mm]	t _v /t _z [°C]	Q [W] für t _i [°C]					Norm-Wärme- leistung Q _n [W] (75/65/20°C)	Exponent n [-]	Gewicht M ₁ [kg]	Wasser- inhalt V ₁ [l]	Max. Leistung des Heizstabes P [W]*
				15	18	20	22	24					
KLXM 900.450 KRXM 900.450	900	450 449	90/70	344	324	310	297	284	249	1,2519	5,8	3,8	-
			70/55	232	214	201	189	177					
			55/45	159	142	130	119	109					
KLXM 900.600 KRXM 900.600	900	600 595	90/70	441	415	398	381	364	319	1,2522	7,0	5,0	200
			70/55	297	274	258	242	227					
			55/45	203	181	167	153	139					
KLXM 900.750 KRXM 900.750	900	750 745	90/70	534	503	483	462	442	387	1,2526	8,2	6,3	200
			70/55	361	332	313	294	276					
			55/45	246	220	203	185	169					
KLXM 1220.450 KRXM 1220.450	1220	450 449	90/70	470	442	423	405	387	338	1,2769	8,0	5,3	200
			70/55	315	289	272	256	239					
			55/45	213	190	175	160	145					
KLXM 1220.600 KRXM 1220.600	1220	600 595	90/70	601	565	542	518	495	433	1,2710	9,6	7,0	300
			70/55	403	370	349	328	307					
			55/45	274	244	224	205	186					
KLXM 1220.750 KRXM 1220.750	1220	750 745	90/70	729	686	657	629	601	526	1,2650	11,2	8,8	300
			70/55	490	450	424	399	373					
			55/45	334	297	274	250	227					
KLXM 1500.450 KRXM 1500.450	1500	450 449	90/70	581	546	524	501	479	419	1,2660	10,0	6,5	200
			70/55	390	359	338	318	297					
			55/45	266	237	218	199	181					
KLXM 1500.600 KRXM 1500.600	1500	600 595	90/70	743	699	671	642	614	537	1,2607	12,4	8,6	300
			70/55	500	460	434	407	382					
			55/45	341	304	280	256	233					
KLXM 1500.750 KRXM 1500.750	1500	750 745	90/70	901	848	814	779	745	652	1,2553	14,7	10,8	400
			70/55	607	559	527	495	464					
			55/45	415	370	341	312	284					
KLXM 1820.450 KRXM 1820.450	1820	450 449	90/70	714	672	645	617	590	516	1,2625	12,2	7,8	300
			70/55	481	442	416	391	367					
			55/45	327	292	269	246	223					
KLXM 1820.600 KRXM 1820.600	1820	600 595	90/70	915	862	826	791	756	662	1,2563	14,9	10,4	400
			70/55	617	567	535	503	471					
			55/45	421	376	346	317	288					
KLXM 1820.750 KRXM 1820.750	1820	750 745	90/70	1107	1042	1000	957	916	802	1,2500	17,7	13,0	500
			70/55	747	688	649	610	572					
			55/45	511	456	420	385	350					

* Die genannten Werte der maximalen Leistung des elektrischen Heizkörpers gelten für eine kombinierte Beheizung (siehe KORALUX Seite 34)

Die Kennlinie: $\Phi = K_T \cdot L^a \cdot H^b \cdot \Delta T^{(c_0+c_1 \cdot H)}$	K_T	a	b	c₀	c₁
	2,48800 x 10 ⁻⁵	0,863664	0,877900	1,21760	3,06600 x 10 ⁻⁵

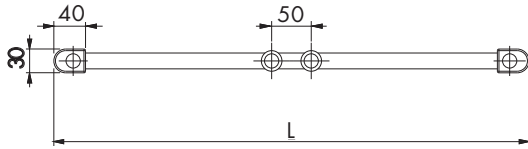
Die genannten Werte der Wärmeleistungen gelten für die angezeigten Anschlussarten der Heizkörper.





KORALUX® LINEAR EXCLUSIVE - M

KORALUX LINEAR EXCLUSIVE - M (KLXM) ist ein verchromter Badheizkörper mit **unterem Mittelanschluss** und Anschlussabstand 50 mm.



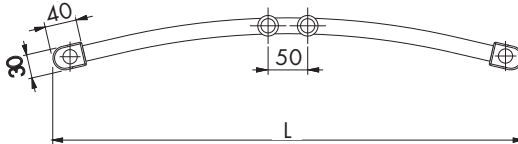
Konstruktion

Stahlrohre Ø 22 mm
Stahlprofil 40 x 30 mm

Typen-Bezeichnung	H [mm]	L [mm]	Bestellnummer
KLXM 900.450	900	450	KLX09000450M27
KLXM 900.600	900	600	KLX09000600M27
KLXM 900.750	900	750	KLX09000750M27
KLXM 1220.450	1220	450	KLX12200450M27
KLXM 1220.600	1220	600	KLX12200600M27
KLXM 1220.750	1220	750	KLX12200750M27
KLXM 1500.450	1500	450	KLX15000450M27
KLXM 1500.600	1500	600	KLX15000600M27
KLXM 1500.750	1500	750	KLX15000750M27
KLXM 1820.450	1820	450	KLX18200450M27
KLXM 1820.600	1820	600	KLX18200600M27
KLXM 1820.750	1820	750	KLX18200750M27

KORALUX® RONDO EXCLUSIVE - M

KORALUX RONDO EXCLUSIVE - M (KRXM) ist ein verchromter Badheizkörper mit **unterem Mittelanschluss** und Anschlussabstand 50 mm.



Konstruktion

Stahlrohre Ø 22 mm
Stahlprofil 40 x 30 mm

Typen-Bezeichnung	H [mm]	L [mm]	Bestellnummer
KRXM 900.450	900	449	KRX09000450M27
KRXM 900.600	900	595	KRX09000600M27
KRXM 900.750	900	745	KRX09000750M27
KRXM 1220.450	1220	449	KRX12200450M27
KRXM 1220.600	1220	595	KRX12200600M27
KRXM 1220.750	1220	745	KRX12200750M27
KRXM 1500.450	1500	449	KRX15000450M27
KRXM 1500.600	1500	595	KRX15000600M27
KRXM 1500.750	1500	745	KRX15000750M27
KRXM 1820.450	1820	449	KRX18200450M27
KRXM 1820.600	1820	595	KRX18200600M27
KRXM 1820.750	1820	745	KRX18200750M27

